

Käyttöohje

Thermia Connect



Alkuperäisten ohjeiden kieli on englanti.
Muut kielet on käännetty alkuperäisestä ohjeesta.
(Direktiivi 2006/42/EY)

© Copyright Thermia AB

Sisältö

1	Johdanto	4
1.1	Johdanto	4
2	Thermia Online -tilin luominen ja käynnistys	5
2.1	Thermia Online-tilin luominen ja käynnistys	5
3	Käynnistys olemassa olevalla Thermia Online -tilillä	7
3.1	Käynnistys olemassa olevalla Thermia Online-tilillä	7
4	Muokkaa WiFi-asetuksia	10
4.1	Muokkaa WiFi-asetuksia	10
5	LED-valosignaalien taulukko	12
5.1	LED-valosignaalien taulukko	12
6	Usein kysyttyä	13
6.1	Usein kysyttyä	13

1 Johdanto

1.1 Johdanto

Thermia Connect mahdollistaa lämpöpumpun liittämisen ulkoisesti valvomaan ja säätämään lämpöpumpun käyttämiä parametreja halutun lämpötilan varmistamiseksi. Se antaa myös tärkeää informaatiota, jos tarvitset tukea. Jotta voit suorittaa digitaalisen asennuksen loppuun, tarvitset Thermia Online-käyttäjätilin.

Matkapuhelinvaatimukset sovellukselle Thermia Online:
Thermia Online toimii uudemmilla Android- ja iOS-matkapuhelimilla sekä laitteilla, joissa on uudempi selain.

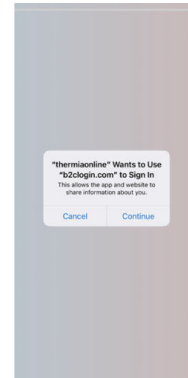
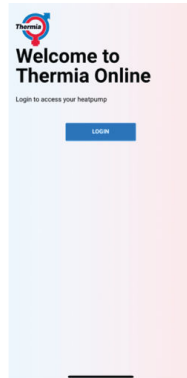
Tässä ohjeessa kuvataan, miten Thermia Connect ja lämpöpumppu asennetaan ja miten se toimii yhdessä Thermia Online-mobiililaitesovelluksen kanssa.



Aloita lataamalla ilmainen Thermia Online -sovellus laitteesta riippuen joko Google Play -kaupasta tai App Storesta.

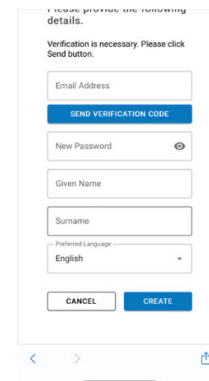
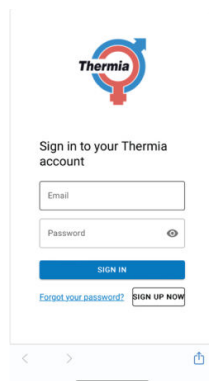
2 Thermia Online -tilin luominen ja käynnistys

2.1 Thermia Online-tilin luominen ja käynnistys



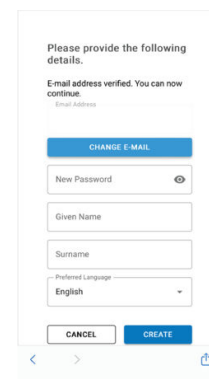
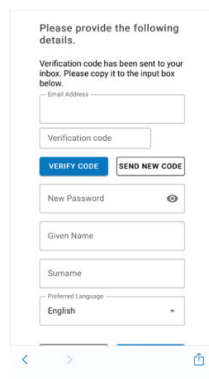
1. Avaa Thermia Online-sovellus puhelimesi ja napsauta "Kirjaudu sisään" käynnistykseen.

2. Hyväksy Thermian ehdot ja käyttöehdot napsauttamalla "Jatka".



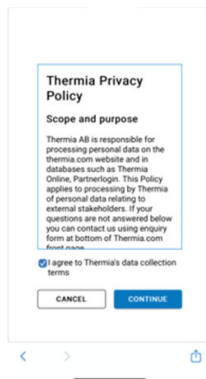
3. Napsauta "Rekisteröidy nyt".

4. Täytä "Sähköpostiosoite" ja napsauta sitten "Lähetä varmenuskoodi".

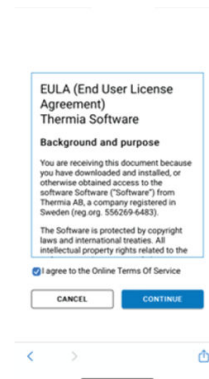


5. Vahvista syöttämällä sähköpostiisi saapunut koodi.

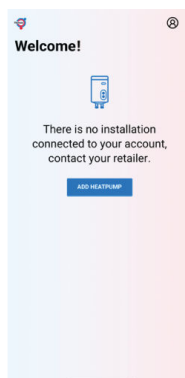
6. Jatka kirjoittamalla valitsemasi salasana, etunimi, sukunimi ja kieli. Napsauta sitten "Luo".



7. Lue Thermia-tietosuojakäytäntö ja hyväksy se rastittamalla ruutu ja napsauttamalla "Jatka".



8. Lue Thermia EULA ja hyväksy se rastittamalla ruutu ja napsauttamalla "Jatka".

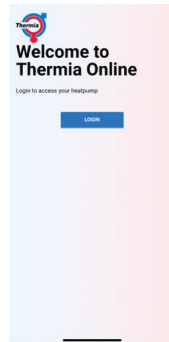


9. Olet nyt valmis lisäämään Thermia Connect käyttäjättilillesi. Jatka napsauttamalla "Lisää lämpöpumppu".

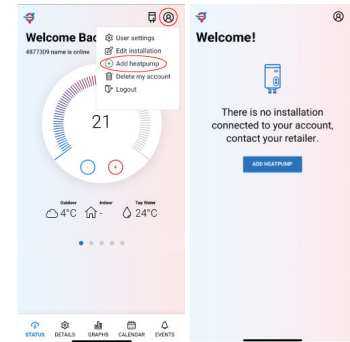
3 Käynnistys olemassa olevalla Thermia Online -tilillä

3.1 Käynnistys olemassa olevalla Thermia Online-tilillä

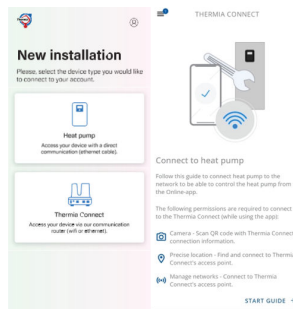
Lämpöpumppu asennettu | Lämpöpumppua ei asennettu



1. Thermia Online -sovelluksen käynnistys puhelimella ja kirjautuminen.

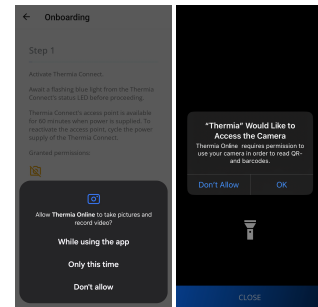


2. Valitse "Lisää lämpöpumppu" asennuksen käynnistystä varten. Kuvat osoittavat, onko lämpöpumppu jo lisätty Online-tilillesi (vasen kuva) vai onko se lisättävä (oikea kuva).



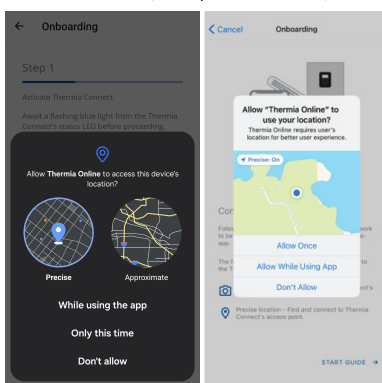
3. Jatka valitsemalla "Thermia Connect" ja napsauta sitten "Käynnistys-oppas".

Android | iPhone

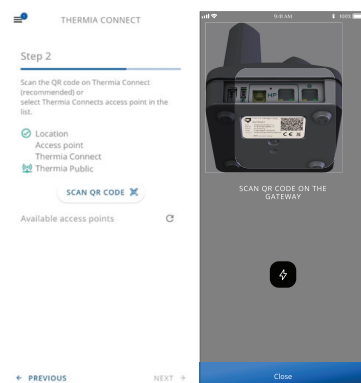


4. Asennuksen suorittamiseksi sinun on sallittava Thermia Online -sovellukselle pääsy mobiililaitteen kameraan, sijaintitietoihin ja langattomaan verkkoon. Suosittelemme valitsemaan aina "Sovelluksen käytön aikana" -vaihtoehdon.

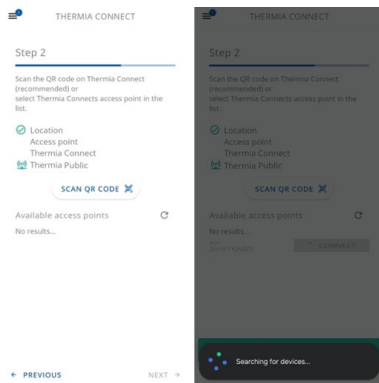
Android-näkymä | iPhone-näkymä



5. Anna sovelluksen käyttää laitteesi sijaintitietoja.

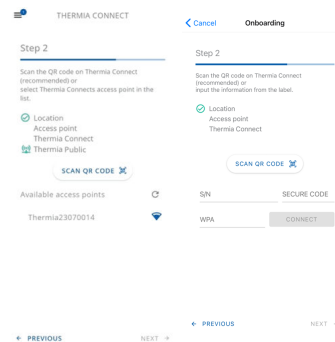


6. Paina "Skannaa QR-koodi" ja skannaa QR-koodi Thermia Connect-laitteen pohjasta.



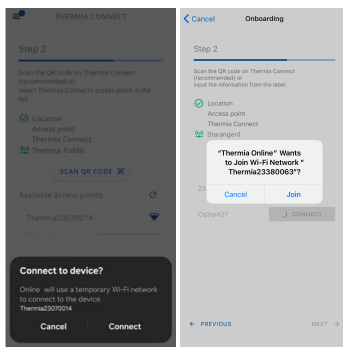
7. Sovellus aloittaa nyt Thermia Connect-verkon haun.

Android-näkymä | iPhone-näkymä

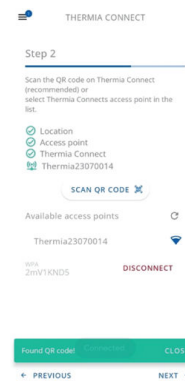


8. Kun Thermia Connect-verkko löytyy, valitse se napsauttamalla sitä (Android). Jos QR-koodi on skannattu, se valitaan automaattisesti.

Android-näkymä | iPhone-näkymä



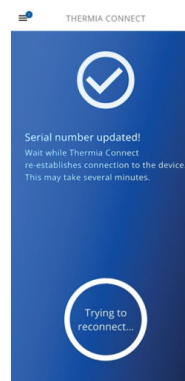
9. Kun sinulta kysytään, haluatko muodostaa yhteyden laitteeseen, valitse "Yhdistä"/"Liity".



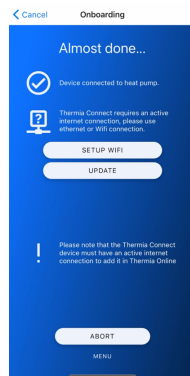
10. Kaikki tiedot löytyvät ja olet nyt yhteydessä Thermia Connect-tukiasemaasi.



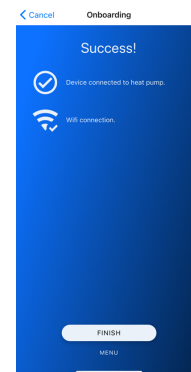
11. Jos tämä näkymä tulee näkyviin, tarvitset lämpöpumpun sarjanumeron yhteyden tarkistamiseksi. Syötä sarjanumero ja napsauta päivitystä.



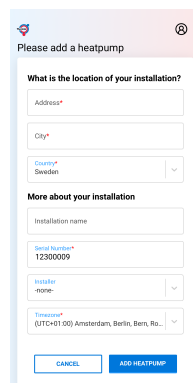
12. Kun sarjanumero on päivitetty, Thermia Connect -laite käynnistyy uudelleen. Tämä voi kestää muutaman minuutin.



13. Voit nyt yhdistää laitteen kotisi langattomaan verkkoon. Valitse tätä varten "WiFi-asetukset". Jos napsautat Päivitä-painiketta, langallinen (Ethernet) yhteys varmennetaan.



14. Lämpöpumppu on nyt yhdistetty Thermia Connect-laitteeseen. Napsauta "Valmis".

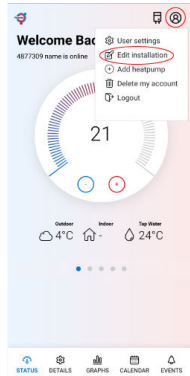


15. Jatka lisäämällä lämpöpumppu Thermia Online-tilillesi. Täytä tarvittavat informaatiot ja napsauta "Lisää lämpöpumppu".

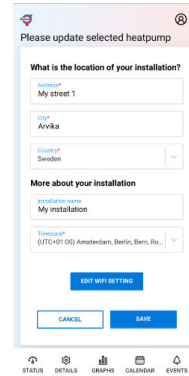
4 Muokkaa WiFi-asetuksia

4.1 Muokkaa WiFi-asetuksia

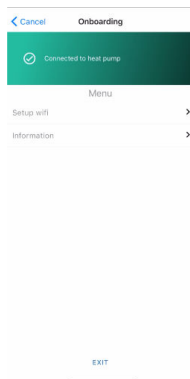
Seuraavat vaiheet ovat tarpeen aina, kun Wi-Fi-nimi ja/tai salasana on muutettu tai reititin tms. vaihdettu.



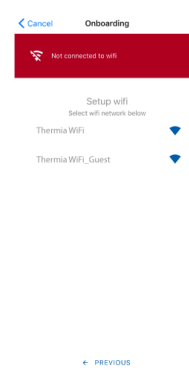
1. Avaa valikko oikeasta yläkulmasta ja napsauta kohtaa "Muokkaa asennusta".



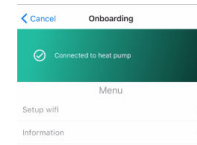
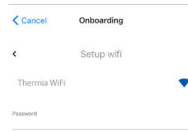
2. Napsauta "Muokkaa WiFi-asetuksia". Se opastaa sinut luvun 3 kuvien 3 - 9 asetusvaiheiden läpi (puhelimien ja Thermia Connect -laitteen välinen yhteys).



3. Napsauta "Aseta WiFi".

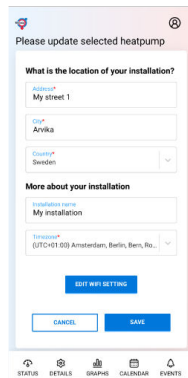


4. Valitse WiFi, johon haluat muodostaa yhteyden.



5. Syötä salasana ja napsauta "Yhdistä" näytön alareunassa. Varmista tässä vaiheessa, että puhelin pysyy lämpöpumpun lähellä. Jos yhteys tukiasemaan katkeaa, sinun on aloitettava uudelleen tämän luvun vaiheesta 1.

6. Napsauta "Poistu".



7. Napsauta "Tallenna" ja jatka asennusta luvun 3 mukaisesti.

5 LED-valosignaalien taulukko

5.1 LED-valosignaalien taulukko

Thermia Connect-laitteen eri värien merkitys	
Sininen	Ilmaisee, että Thermia Connect haluaa muodostaa paikallisen yhteyden matkapuhelimeesi ja Thermia Online -sovellukseen. Sininen valo vilkkuu, kun Thermia Connect-tukiasema on otettu käyttöön paikallista yhteyttä varten mobiilisovelluksessa (Thermia Online). Käynnistyy noin 1 minuutin kuluttua käynnistyksestä, jos sitä ei ole jo yhdistetty lämpöpumppuun digitaalisesti.
Valkoinen	Vilkkuu, kun Thermia Connect on päällä ja käynnistymässä. Palaa jatkuvasti käytön aikana.
Punainen	Ilmaisee vikaa.

6 Usein kysyttyä

6.1 Usein kysyttyä

K: Mitkä lämpöpumput ovat yhteensopivia Thermia Connect-sovelluksen kanssa?

V: Kysy jälleenmyyjältäsi ajantasaista informaatiota.

K: Miten aloitan Thermia Onlinen käytön, kun Thermia Connect on asennettu?

V: Lataa Thermia Online -sovellus matkapuhelimeesi, kirjaudu sisään tunnuksillasi tai luo tili.

K: En löydä sarjanumeroa lämpöpumpusta.

V: Sarjanumero löytyy joko lämpöpumpun kaapin ulkopuolelta tai kaapin oven sisäpuolelta. Käytä sarjanumeron 8 viimeistä numeroa. Jos sitä ei löydy lämpöpumpun ulko- tai sisäpuolelta, tarkista lämpöpumppuun liittyvät asiakirjat ja huoltoasiakirjat. Jos sarjanumeroa ei löydy mistään, ota yhteyttä Thermia-tukeen.

K: Voinko vaihtaa DCM:n Thermia Connect-laitteeseen?

V: Kyllä. Jälleenmyyjäsi voi auttaa tässä muutoksessa. Asennuksen jälkeen Thermia Connect on helppo lisätä tilillesi Thermia Online -sovelluksessa.

K: Voinko silti nähdä lämpöpumpuni historiatiedot, jos DCM:n tilalle vaihtuu Thermia Connect?

V: Kyllä, Thermia Online sisältää historiatietosi.

K: Wi-Fi-verkkoni ei näy luettelossa tai näyttää oudolta.

V: Tämä voi johtua siitä, että Wi-Fi-verkon (SSID) nimessä on erikoismerkkejä, joita ei tueta Thermia Connectin nykyisessä ohjelmistoversiossa. Varmista, että käytössäsi on uusin saatavilla oleva laiteohjelmisto tai harkitse Wi-Fi-verkon nimen vaihtamista ja käytä vain "tulostettavia" ASCII-merkkejä.

K: Thermia Online antoi "Yhteys katkennut" -hälytyksen. Mitä teen?

V: Jos "Yhteys katkennut" -hälytys lähetetään, laite ei enää kommunikoi Thermia Onlinen kanssa. Ilmoitus lähetetään, kun yhteys muodostetaan uudelleen. Varmista, että Internet-yhteys toimii kotonasi, varmista esimerkiksi, että muilla yhdistetyillä laitteilla on Internet-yhteys.

K: Olen vaihtanut kotini Wi-Fi-verkon reitittimen tai salasanan, mitä minun pitää tehdä?

V: Avaa Thermia Online-sovellus ja valitse valikosta "Muokkaa asennusta". Napsauta "Muokkaa Wi-Fi-asetuksia" ja muuta Wi-Fi-asetuksia noudattamalla ohjeita.

K: Mitä Thermia Connect-LED-valojen eri värit tarkoittavat?

V: **Sininen** - Ilmaisee, että Thermia Connect haluaa muodostaa paikallisen yhteyden matkapuhelimeesi ja Thermia Online -sovellukseen. Sininen valo vilkkuu, kun Thermia Connect-tukiasema on otettu käyttöön paikallista yhteyttä varten mobiilisovelluksessa (Thermia Online). Käynnistyy noin 1 minuutin kuluttua käynnistyksestä, jos sitä ei ole jo yhdistetty lämpöpumppuun.

V: **Valkoinen** - vilkkuu, kun Thermia Connect on päällä ja käynnistymässä. Palaa jatkuvasti käytön aikana.

V: **Punainen** - ilmaisee vikaa.

K: Mitä teen, kun Thermia Connect-LED palaa punaisena?

V: Vika voi laukaista viestin Thermia Online -sovelluksessa. Jos näin on, noudata saamiasi ohjeita. Muussa tapauksessa yritä käynnistää Thermia Connect uudelleen irrottamalla virtajohto ja liittämällä se takaisin. Jos punainen valo palaa edelleen, ota yhteyttä Thermia-tukeen.

K: Olen vaihtanut lämpöpumpun näytön. Miten se toimii Thermia Connectin kanssa?

V: Se toimii hyvin. Asentaja varmistaa, että yhteys on muodostettu, tai siirrä matkapuhelin Thermia Connectin lähelle, avaa Thermia Online-sovellus ja noudata ohjeita yhteyden muodostamiseksi uuteen näyttöön.

K: Mistä saan tuotetukea?

V: Ota yhteyttä jälleenmyyjään tai Thermia-tukeen.







Thermia AB
PL 950
SE 671 29 ARVIKA
Puhelin +46 570 81300
Sähköposti: info@thermia.com
Internet: www.thermia.com

Thermia ei vastaa luetteloissa, esitteissä tai painotuotteissa mahdollisesti esiintyvistä virheistä. Thermia pidättää itselleen oikeuden tehdä ennalta ilmoittamatta tuotteisiinsa muutoksia, myös jo tilattuihin, mikäli tämä voi tapahtua muuttamatta jo sovitun suoritusarvoja. Kaikki tässä materiaalissa esiintyvät tavaramerkit ovat asianomaisten yritysten omaisuutta. Thermia AB ja Thermia AB logo ovat Thermia AB:n tavaramerkkejä. Kaikki oikeudet pidätetään.