



# Thermia MBH



MBH 200



## Lämpimän käyttöveden varaaja joka toimii nopeasti ja tehokkaasti

Thermia MBH on erittäin tehokas käyttövedenlämmitin, joka on ensisijaisesti tarkoitettu yhdistettäväksi Thermian lämpöpumppujen kanssa.

Käyttövesivaraajan TWS teknologia\* varmistaa tehokkaamman lämmönsiirron ja paremman veden kerrostumisen kuin perinteinen teknologia. Tämä tarkoittaa sitä että käyttöveden lämmitys tapahtuu nopeammin ja pienemmällä energiankulutuksella ja lämmintä käyttövettä riittää suurempaan kulutukseen.

Varaajaa on saatavan kahdessa eri koossa, 200 ja 300 litraa, ja se on valmistettu ruostumattomasta teräksestä.

MBH-malli on saatavilla eri variaatioina sopivaksi kuhunkin lämpöpumpun malliin.

MBH 300

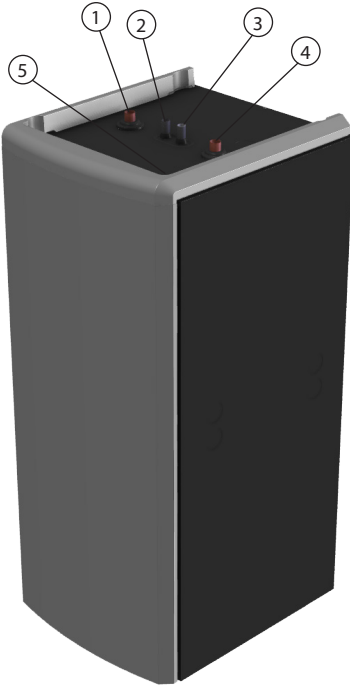


\* TWS = Patentoitu Thermian kehittämä lämpimän käyttöveden lämmitystekniikka.

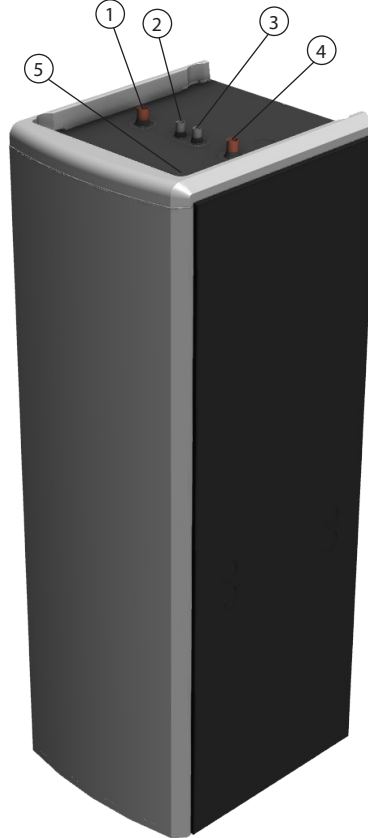
# Tekniset tiedot MBH

## Liitännät

- 1 Paluu lämpöpumpulle Ø 22/28 mm
- 2 Lämminvesi Ø 22 mm
- 3 Kylmä vesi Ø 22 mm
- 4 Tulo lämpöpumpulta Ø 22/28 mm
- 5 Anturikaapeliläpivienti



MBH 200



MBH 300

Kuvat esittävät mallia, joka on sovitettu Atlas & Athena -malleihin. Calibra-mallilla on vastaava värimaailma, kun taas Legend-malli on valkoinen.

MBH	200	300
<b>Tilavuus V, l</b>	172	280
<b>Kokonaistilavuus, l</b>	184 l	296 l
<b>Käyttöpaine Varaaja/Kierukka Mpa</b>	1.0/0.3	1.0/0.3
<b>Varaaja koepaine/Kierukka, Mpa</b>	1.43/0.43	1.43/0.43
<b>Paino tyhjä, kg</b>	85	105
<b>Paino täysi, kg</b>	270	405
<b>Seisontahävikki S<sup>1</sup>, W</b>	59	92
<b>Energialuokka</b>	C	C
<b>Mitat (mm) (LxSxK)</b>		
MBH Atlas (Athena/Calibra/Legend)	598x703x1450	598x703x1863
<b>Anturimalli</b>		
Atlas, (Athena) & Calibra	PT1000	PT1000
Legend (sekä iTec & Diplomat)	NTC 22k	NTC 22k

1) EN 12897:2016 mukaan

Thermia Lämpöpumput ja sen valtuutetu; jälleenmyyjät pitävät itseillän oikeuden muutoksia ilman ennakkoilmoitusta. Painovirhevarauksella. 240116\_MBH\_FI